

VACANCEZ AVEC NOUS

Bienvenue à l'Atlantique, camping familial situé à Angles au cœur d'un village de charme du Sud Vendée. 7 hectares de nature, 394 emplacements, dans un cadre privilégié à quelques minutes des plages de La Tranche-sur-Mer.

Welcome to Atlantique, a 4-star family campsite at Angles, in the heart of a South Vendée village. 7 hectares of nature, 394 pitches, in a privileged location just a few minutes from the beaches of La Tranche-sur-Mer.



Hébergements



Services



Loisirs



Espace Aquatique



Situation



COCO SWEET 1

1 COIN NUIT / 2 PERS / 11M²
+ TERRASSE SEMI-COUVERTE

Ce locatif est équipé de :

1 coin nuit avec 1 lit double, couette, oreillers. Coin cuisine avec réfrigérateur table top, table escamotable, 2 tabourets, kit vaisselle. Terrasse semi-couverte intégrée.
 Ancienneté : NOUVEAU

1 sleeping area with 1 double bed, duvet, pillows. Kitchen area with fridge top table, retractable table, 2 stools, dishes kit. Integrated semi-covered terrace.
 AGE : NEW



Plans et photos non contractuels

FORFAIT DE 1 À 2 PERS/SEMAINE

Du samedi 15h au samedi 10h
 From saturday 3pm to saturday 10am

du 21/04 au 30/06	159 €
du 30/06 au 07/07.....	249 €
du 07/07 au 14/07.....	299 €
du 14/07 au 28/07.....	319 €
du 28/07 au 04/08.....	359 €
du 04/08 au 18/08.....	399 €
du 18/08 au 25/08.....	359 €
du 25/08 au 01/09.....	249 €
du 01/09 au 08/09	159 €

FORFAIT WEEK-ENDS ET COURTS SÉJOURS

Du 31/03 au 30/06 et du 01/09 au 08/09

2 nuits/2 nights.....	65 €
3 nuits/3 nights.....	85 €
4 nuits/4 nights.....	105 €



FORFAIT DE 1 À 4 PERS/SEMAINE

Du samedi 15h au samedi 10h
 From saturday 3pm to saturday 10am

du 21/04 au 30/06	169 €
du 30/06 au 07/07.....	369 €
du 07/07 au 14/07.....	439 €
du 14/07 au 28/07.....	469 €
du 28/07 au 04/08.....	519 €
du 04/08 au 18/08.....	559 €
du 18/08 au 25/08.....	519 €
du 25/08 au 01/09.....	369 €
du 01/09 au 08/09	169 €

FORFAIT WEEK-ENDS ET COURTS SÉJOURS

Du 31/03 au 30/06 et du 01/09 au 08/09

2 nuits/2 nights.....	69 €
3 nuits/3 nights.....	89 €
4 nuits/4 nights.....	109 €

COCO SWEET 2

2 CH / 4 PERS / 16M²
+ TERRASSE SEMI-COUVERTE

Ce locatif est équipé de :

2 chambres : 1 lit double, 2 lits simples, couvertes, oreillers. Coin cuisine avec réfrigérateur table top, table escamotable, 4 tabourets, kit vaisselle. Terrasse semi-couverte intégrée.
 Ancienneté : 1 an

2 rooms : 1 double bed, 2 single beds, duvets, pillows. Kitchen area with fridge top table, retractable table, 4 stools, dishes kit. Integrated semi-covered terrace.
 Age : 1 year



Plans et photos non contractuels



TENTE SAHARI

2 CH / 4/5 / 24M²
+ TERRASSE SEMI-COUVERTE

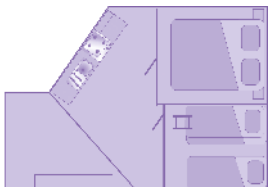
Ce locatif est équipé de :

2 chambres : 1 lit double, 2 lits simples + 1 lit superposé, couettes, oreillers.
 Coin cuisine avec réfrigérateur, kit vaisselle, cuisson électrique. Terrasse
 semi-couverte intégrée.

Ancienneté : 0 à 3 ans.

*2 rooms : 1 double bed, 2 beds side by side + 1 bunk bed, duvets, pillows. Kitchen
 area with fridge, dishes kit, electric cooking. Integrated semi-covered terrace.*

Age : 0 to 3 years



Plans et photos non contractuels



FORFAIT DE 1 À 4 PERS/SEMAINE

Du samedi 15h au samedi 10h
From saturday 3pm to saturday 10am

du 31/03 au 30/06	279 €
du 30/06 au 07/07	479 €
du 07/07 au 14/07	569 €
du 14/07 au 28/07	599 €
du 28/07 au 04/08	649 €
du 04/08 au 18/08	699 €
du 18/08 au 25/08	649 €
du 25/08 au 01/09	479 €
du 01/09 au 08/09	279 €

**FORFAIT WEEK-ENDS ET COURTS
 SÉJOURS**

Du 31/03 au 30/06 et du 01/09 au 08/09

2 nuits/2 nights	95 €
3 nuits/3 nights	125 €
4 nuits/4 nights	159 €

**MODÈLES APPARTENANT À DES
 PARTICULIERS PROPRIÉTAIRES**

FORFAIT DE 1 À 4 PERS/SEMAINE

Du samedi 15h au samedi 10h
From saturday 3pm to saturday 10am

du 21/04 au 30/06	169 €
du 30/06 au 07/07	369 €
du 07/07 au 14/07	439 €
du 14/07 au 28/07	469 €
du 28/07 au 04/08	519 €
du 04/08 au 18/08	559 €
du 18/08 au 25/08	519 €
du 25/08 au 01/09	369 €
du 01/09 au 08/09	169 €

Personne supplémentaire (1 pers max) : 45€



MH 2 CLASSIC

2 CH / 4 / 21-25M²
+ TERRASSE NON-COUVERTE + TOIT PLAT

Ce locatif est équipé de :

2 chambres : 1 lit double, 2 lits simples, couvertures, oreillers. Salle de bain
 et wc séparés. Coin cuisine avec réfrigérateur, micro-ondes, kit vaisselle,
 cuisson gaz. Terrasse non-couverte.

Ancienneté : 14 à 17 ans.

*2 rooms : 1 double bed, 2 single beds, blankets, pillows. Bathroom and
 separate wc. Kitchen area with fridge, microwave, dishes kit, gas cooking hob.
 Uncovered terrace.*

Age : 14 to 17 years



Plans et photos non contractuels

MH 2 ÉVASION

2 CH / 4/6 P / 29M²
+ TERRASSE SEMI-COUVERTE

Ce locatif est équipé de :

2 chambres : 1 lit double, 2 lits simples, 1 canapé lit dans le salon, couettes, oreillers. Salle de bain et wc séparés. Coin cuisine avec réfrigérateur, micro-ondes, kit vaisselle, cuisson gaz. Terrasse semi-couverte.

Ancienneté : 7 à 12 ans.

2 rooms : 1 double bed, 2 single beds, 1 sofa bed in the living-room, duvets, pillows. Bathroom and separate wc. Kitchen area with fridge, microwave, dishes kit, gas cooking hob. Semi-covered terrace.

Age : 7 to 12 years.



Plans et photos non contractuels

FORFAIT DE 1 À 5 PERS/SEMAINE

Du samedi 15h au samedi 10h
From Saturday 3pm to Saturday 10am

du 31/03 au 30/06	319 €
du 30/06 au 07/07	539 €
du 07/07 au 14/07	639 €
du 14/07 au 28/07	679 €
du 28/07 au 04/08	729 €
du 04/08 au 18/08	789 €
du 18/08 au 25/08	729 €
du 25/08 au 01/09	539 €
du 01/09 au 08/09	319 €

Personne supplémentaire (1 pers max) : 45€

**FORFAIT WEEK-ENDS ET COURTS
SÉJOURS**

Du 31/03 au 30/06 et du 01/09 au 08/09

2 nuits/2 nights	110 €
3 nuits/3 nights	145 €
4 nuits/4 nights	179 €

Personne suppl. (1 pers max) : 6,50 €/nuît



FORFAIT DE 1 À 5 PERS/SEMAINE

Du samedi 15h au samedi 10h
From Saturday 3pm to Saturday 10am

du 31/03 au 30/06	359 €
du 30/06 au 07/07	599 €
du 07/07 au 14/07	699 €
du 14/07 au 28/07	759 €
du 28/07 au 04/08	809 €
du 04/08 au 18/08	869 €
du 18/08 au 25/08	809 €
du 25/08 au 01/09	599 €
du 01/09 au 08/09	359 €

Personne supplémentaire (1 pers max) : 45€

**FORFAIT WEEK-ENDS ET COURTS
SÉJOURS**

Du 31/03 au 30/06 et du 01/09 au 08/09

2 nuits/2 nights	125 €
3 nuits/3 nights	165 €
4 nuits/4 nights	199 €

Personne suppl. (1 pers max) : 6,50 €/nuît

MH 2 PREMIUM

2 CH / 4/6 P / 24-29M²
+ TERRASSE SEMI-COUVERTE

Ce locatif est équipé de :

2 chambres : 1 lit double, 2 lits simples, 1 canapé lit dans le salon, couettes, oreillers. Salle de bain et wc séparés. Coin cuisine avec réfrigérateur/ congélateur, micro-ondes, kit vaisselle, cuisson gaz. Terrasse semi-couverte.

Ancienneté : 0 à 3 ans.

2 rooms : 1 double bed, 2 single beds, 1 sofa bed in the living-room, duvets, pillows. Bathroom and separate wc. Kitchen area with fridge/freezer, microwave, dishes kit, gas cooking hob. Semi-covered terrace.

Age : 0 to 3 years.



Plans et photos non contractuels



MH 2 PMR

2 CH / 4/5  / 35M²
+ TERRASSE SEMI-COUVERTE

Ce locatif est équipé de :

2 chambres : 1 lit double, 1 lit simple + 1 lit superposé, 1 canapé lit dans le salon, couettes, oreillers. Salle de bain et wc. Coin cuisine avec réfrigérateur/congélateur, micro-ondes, kit vaisselle, cuisson gaz. Terrasse semi-couverte.

Ancienneté : NOUVEAU

2 rooms : 1 double bed, 1 single bed + 1 bunk bed, 1 sofa bed in the living-room, duvets, pillows. Bathroom and wc. Kitchen area with fridge/freezer, microwave, dishes kit, gas cooking hob. Semi-covered terrace.

Age : NEW



Plans et photos non contractuels

FORFAIT DE 1 À 4 PERS/SEMAINE

Du samedi 15h au samedi 10h
From saturday 3pm to saturday 10am

du 31/03 au 30/06	359 €
du 30/06 au 07/07	599 €
du 07/07 au 14/07	699 €
du 14/07 au 28/07	759 €
du 28/07 au 04/08	809 €
du 04/08 au 18/08	869 €
du 18/08 au 25/08	809 €
du 25/08 au 01/09	599 €
du 01/09 au 08/09	359 €

Personne supplémentaire (1 pers max) : 45 €



FORFAIT DE 1 À 6 PERS/SEMAINE

Du samedi 15h au samedi 10h
From saturday 3pm to saturday 10am

du 31/03 au 30/06	359 €
du 30/06 au 07/07	619 €
du 07/07 au 14/07	729 €
du 14/07 au 28/07	799 €
du 28/07 au 04/08	879 €
du 04/08 au 18/08	939 €
du 18/08 au 25/08	879 €
du 25/08 au 01/09	619 €
du 01/09 au 08/09	359 €

Personne supplémentaire (1 pers max) : 45 €

FORFAIT WEEK-ENDS ET COURTS SÉJOURS

Du 31/03 au 30/06 et du 01/09 au 08/09

2 nuits/2 nights	125 €
3 nuits/3 nights	165 €
4 nuits/4 nights	199 €

Personne suppl. (1 pers max) : 6,50 €/nuite



MH 3 ÉVASION

3 CH / 6/7  / +31M²
+ TERRASSE SEMI-COUVERTE

Ce locatif est équipé de :

3 chambres : 1 lit double, 4 lits simples, 1 canapé lit dans le salon, couettes, oreillers. Salle de bain et wc séparés. Coin cuisine avec réfrigérateur/congélateur, micro-ondes, kit vaisselle, cuisson gaz. Terrasse semi-couverte.

Ancienneté : 7 à 12 ans.

3 rooms : 1 double bed, 4 single beds, 1 sofa bed in the living-room, duvets, pillows. Bathroom and separate wc. Kitchen area with fridge/freezer, microwave, dishes kit, gas cooking hob. Semi-covered terrace.

Age : 7 to 12 years.



Plans et photos non contractuels

MH 3 PREMIUM

3 CH/6 P/+31M²
+ TERRASSE SEMI-COUVERTE

Ce locatif est équipé de :

3 chambres : 1 lit double, 4 lits simples, couettes, oreillers. Salle de bain et wc séparés. Coin cuisine avec réfrigérateur/congélateur, micro-ondes, kit vaisselle, cuisson gaz. Terrasse semi-couverte.
 Ancienneté : 0 à 3 ans.

3 rooms : 1 double bed, 4 single beds, duvets, pillows. Bathroom and separate wc. Kitchen area with fridge/freezer, microwave, dishes kit, gas cooking hob. Semi-covered terrace.
 Age : 0 to 3 years.



Plans et photos non contractuels

FORFAIT DE 1 À 6 PERS/SEMAINE

Du samedi 15h au samedi 10h
 From saturday 3pm to saturday 10am

du 31/03 au 30/06	399 €
du 30/06 au 07/07.....	679 €
du 07/07 au 14/07.....	789 €
du 14/07 au 28/07.....	859 €
du 28/07 au 04/08.....	939 €
du 04/08 au 18/08	999 €
du 18/08 au 25/08	939 €
du 25/08 au 01/09	679 €
du 01/09 au 08/09	399 €

**FORFAIT WEEK-ENDS ET COURTS
SÉJOURS**

Du 31/03 au 30/06 et du 01/09 au 08/09

2 nuits/2 nights.....	145 €
3 nuits/3 nights.....	185 €
4 nuits/4 nights.....	229 €



FORFAIT DE 1 À 6 PERS/SEMAINE

Du samedi 15h au samedi 10h
 From saturday 3pm to saturday 10am

du 31/03 au 30/06	319 €
du 30/06 au 07/07.....	539 €
du 07/07 au 14/07.....	639 €
du 14/07 au 28/07.....	679 €
du 28/07 au 04/08.....	729 €
du 04/08 au 18/08	789 €
du 18/08 au 25/08	729 €
du 25/08 au 01/09	539 €
du 01/09 au 08/09	319 €

**MODÈLES APPARTENANT À DES
PARTICULIERS PROPRIÉTAIRES**



CHALET 3

3 CH/6 P/35M²
+ TERRASSE INTÉGRÉE

Ce locatif est équipé de :

3 chambres : 2 lits doubles (140x190), 2 lits superposés simples (80x190), couvertures, oreillers. Salle de bain et wc séparés. Coin cuisine avec réfrigérateur, micro-ondes, kit vaisselle, cuisson gaz. Terrasse.
 Ancienneté : 14 à 17 ans.

3 rooms : 2 double beds (140x190), 2 single bunk beds (80x190), blankets, pillows. Bathroom and separate wc. Kitchen area with fridge, microwave, dishes kit, gas cooking hob. Terrace.
 Age : 14 to 17 years.



Plans et photos non contractuels

MH 4 PREMIUM

4 CH / 8 P / 40M²
+ TERRASSE SEMI-COUVERTE

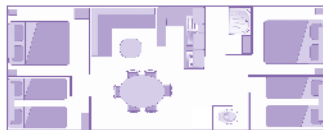
Ce locatif est équipé de :

4 chambres : 2 lits doubles, 4 lits simples, couettes, oreillers. Salle de bain et wc séparés. Coin cuisine avec réfrigérateur/congélateur, micro-ondes, kit vaisselle, cuisson gaz. Terrasse semi-couverte.

Ancienneté : NOUVEAU

4 rooms : 1 double bed, 4 single beds, duvets, pillows. Bathroom and separate wc. Kitchen area with fridge/freezer, microwave, dishes kit, gas cooking hob. Semi-covered terrace.

Age : NEW



Plans et photos non contractuels

FORFAIT DE 1 À 8 PERS/SEMAINE

Du samedi 15h au samedi 10h
From Saturday 3pm to Saturday 10am

du 31/03 au 30/06	419 €
du 30/06 au 07/07	729 €
du 07/07 au 14/07	889 €
du 14/07 au 28/07	959 €
du 28/07 au 04/08	1169 €
du 04/08 au 18/08	1289 €
du 18/08 au 25/08	1169 €
du 25/08 au 01/09	729 €
du 01/09 au 08/09	419 €



EXPO-VENTE SUR PLACE NEUFS ET OCCASIONS



DEVENEZ

PROPRIÉTAIRE

Profitez d'une résidence de vacances de grand confort et d'un environnement entièrement dédié aux loisirs, regroupant piscines, équipements sportifs, restauration et animations.

- Un pied à terre sur la côte Atlantique
- Mobil-home livré équipé, installé, raccordé avec contrôle de sécurité par nos professionnels

Have a quality holiday residence and benefit of an environment with full of entertainment, regrouping swimming-pool, sport facilities, restauration and activities.

- A food hold on the Atlantic coast
- Mobile home delivered equipped, connected with security control

PRIX PARCELLES À L'ANNÉE : 2716 €

FORFAIT ÉLECTRICITÉ (EN SUPPLÉMENT, AFFICHÉ À L'ACCUEIL)

POUR NOUS CONTACTER.

TO REACH US



02 51 27 03 19

contact@camping-atlantique.com



Plus d'infos sur www.camping-atlantique.com

SERVICES +

Animaux acceptés (1 maxi)
par jour 4,20 €
par semaine 20 €

Véhicule supplémentaire
par jour 4,20 €
par semaine 20 €

Frais de dossier
frais de dossier 25 €
court séjour 10 €

Frais de dossier VACAF +20 €

Taxe de séjour (/jour/pers. de + 18 ans) .. 0,40 €

Frais de service (/jour/pers.) 0,50 €

Laverie
machine à laver (jeton) 5 €
sèche-linge (jeton) 4 €
dosette de lessive 0,80 €

Location lit ou chaise bébé par semaine 20 €

Location de réfrigérateur par semaine 32 €

Visiteur (+ de 3h/pers.) 6 €

Animals allowed (1 maxi)
per day €4,20
per week €20

Additional vehicle
per day €4,20
per week €20

Booking fees
administration fees €25
weekend and mid-week €10

Tourist tax (/day/pers. + 18 years old) €0,40

Service fee (/day/pers.) €0,50

Laundry
washing machine (token) €5
tumble dryer (token) €4
laundry powder €0,80

Rental travel cot or baby chair per week €20

Rental fridge per week €32

Visitor (more than 3h/pers.) €6



BASSE SAISON LOW SEASON

SÉJOUR DU 31/03 AU 23/06 ET DU 01/09 AU 08/09



Pour une réservation
de 2 semaines consécutives
*For a 2 consecutive-week
booking*



Pour une réservation
de 3 semaines consécutives
*For a 3 consecutive-week
booking*

PROMOTIONS

SPÉCIALE LONGUE DURÉE LONG TERM RENTAL

DU 28/04 AU 23/06**

MH CLASSIC 2 CH	629€*
MH EVASION 2 CH	789€*
MH EVASION 3 CH	959€*
MH PREMIUM 2 CH	959€*
MH PREMIUM 3 CH	1129€*

*Et pour
1€ de +

** bénéficiez du forfait du 01/09 au 08/09

NOS EMPLACEMENTS

Pour être au plus près de la nature pendant vos vacances, avec votre caravane, votre tente ou camping-car, des emplacements camping accessibles aux personnes à mobilité réduite sont à votre disposition.

To be closer to nature during your holiday with your caravan, tent or camper, camping sites accessible to people with reduced mobility are available.

Tarifs par jour du samedi au samedi de 15h à 10h	Du 21/04 au 30/06 Du 01/09 au 08/09	Du 30/06 au 31/08
FORFAIT A 1 empl., 1/2 personnes, 1 véhicule <i>1 pitch, 1/2 persons, 1 vehicle</i>	23,00€	30,70€
FORFAIT B (A + électricité / A + electricity 10A) 1 empl., 1/2 personnes, 1 véhicule + électricité 10A <i>1 pitch, 1/2 persons, 1 vehicle + electricity 10A</i>	25,70€	34,20€
Personne supplémentaire (- 4 ans) <i>Additionnal person (under 4 years old)</i>	5,60€	5,60€
Personne supplémentaire (+ 4 ans) <i>Additionnal person (over 4 years old)</i>	8,80€	8,80€
Véhicule supplémentaire (/jour) <i>Additionnal vehicle (/day)</i>	4,20€	4,20€
Véhicule supplémentaire (/semaine) <i>Additionnal vehicle (/week)</i>	20€	20€

Voir tarifs des suppléments page 8 - Taxe de séjour à partir de 18 ans



CONDITIONS GÉNÉRALES

CONDITIONS GÉNÉRALES DE LOCATION D'EMPLACEMENT OU D'HÉBERGEMENT DE LOISIRS

Prix

Les tarifs s'entendent TTC avec un taux de TVA de 10% applicable au jour où ils ont été déterminés. Toute modification ultérieure du taux de TVA applicable, survenue entre le moment où les tarifs ont été déterminés et la facturation du séjour, entraînera une modification corrélative du prix TTC, ce que le client accepte sans réserve.

Conditions de réservation

- Les réservations se font uniquement avec le bulletin d'inscription.
- Le signataire du bulletin de réservation doit être dans tous les cas une personne majeure.

- La réservation est personnelle, il est interdit de sous louer ou céder à un tiers.

- Toute modification du contrat doit être signalée et acceptée par le camping une semaine avant l'arrivée. Sans cette demande, toute personne supplémentaire ou ne correspondant pas au contrat pourra être refusée.

- Le nombre de personnes indiqué pour chaque location est un nombre maximum sur l'emplacement (enfant et bébé compris).

En cas de déclaration inexacte du preneur, le présent contrat sera résilié de plein droit et les sommes versées resteront acquises au camping.

- Toute réservation n'est effective et définitive qu'après avoir reçu le contrat dûment complété, daté et signé, accompagné d'un acompte de 30% de la somme globale pour les locations, d'un acompte de 100€ pour la réservation d'un emplacement et l'envoi de notre confirmation.

Conditions de règlement

- Seuls seront acceptés sur place pour le règlement du séjour, Carte bleue ou espèces.

- Pour les locations, soldé payable 30 jours avant votre arrivée, pour les emplacements nus, le soldé est payable au plus tard le jour de votre arrivée. Lorsque le séjour est commencé, la totalité du prix du séjour reste acquise au camping, il n'y a pas de remboursement possible, quel qu'en soit le motif.

- Aucune réduction ne sera consentie dans le cas d'arrivée retardée que qu'en soit le motif.

À l'arrivée

- Tout locataire doit à son arrivée se présenter au bureau d'accueil, muni de son bon de réservation, et régler le soldé de son séjour pour les emplacements. Vous devez aviser le camping de tout retard éventuel de votre arrivée, afin de

conserver votre location. Le gestionnaire se réserve le droit de disposer de l'emplacement prévu s'il restait sans nouvelles 24h après la date d'arrivée prévue, en cas d'annulation confirmée par tout moyen écrit de la part du client. Les règlements effectués ne seront pas remboursés.

- Le jour de votre arrivée, pensez à préparer 2 chèques de caution, un de 280€ pour couvrir les éventuels dégâts (dégradation, casse, nuisances sonores) et un de 90€ pour la caution ménage. Si un rendez-vous a été pris le jeudi précédant votre départ, elles seront restituées aussitôt après édat des lieux, sinon elles seront renvoyées par courrier sous 15 jours.

La caution de ménage vous sera restituée uniquement dans le cas où la location est prête à être relouée immédiatement, c'est-à-dire : sol balayé et lavé dans toute la location, gaz et four nettoyé, réfrigérateur dégivré et nettoyé, le locatif ne nécessitant pas l'intervention d'une femme de ménage.

Clause attributive de juridiction

- Les litiges éventuels seront de la compétence exclusive du Tribunal d'Instance des Sables-d'Olonne. -En cas de litige et après avoir saisi le service « client » de l'établissement, tout client du camping a la possibilité de saisir un médiateur de la consommation, dans un délai maximal d'un an à compter de la date de la réclamation écrite, par LRAR, auprès de l'exploitant. Les coordonnées du médiateur susceptible d'être saisi par le client, sont les suivantes :

Medicys, 73 boulevard de Clichy - 75009 PARIS - 01 49 70 15 93 - contact@medicys.fr

Pendant votre séjour

Vous pouvez être amenés à être filmés ou pris en photos pour notre promotion. Si vous ne le souhaitez pas, il suffit de nous le notifier par courrier recommandé avant votre arrivée.

ASSURANCE ANNULATION

• Aucun remboursement ne sera possible si vous ne souscrivez pas au forfait assurance annulation.

• Le montant de la souscription à l'assurance annulation est payable intégralement et uniquement lors de la réservation et vous garantit le remboursement de la totalité des sommes versées [déduction faite du montant de l'assurance annulation et des frais de réservation]

Si pour un motif réel et sérieux (voir ci-dessous) 8 jours avant le début de votre séjour, vous devez annuler votre réservation. Passé ce délai aucun remboursement ne sera effectué.

• Dès que vous avez connaissance du motif de l'annulation vous devez en premier lieu en informer le camping par courrier à Camping L'Atlantique

5 bis rue du Chemin de Fer - BP 16 - 85750 ANGLÉS ou courriel contact@camping-atlantique.com puis ensuite avec les pièces justificatives, le tout daté et signé dans un délai de 30 jours.

• Causes d'annulation :

- Accident, maladie, hospitalisation ou décès de l'assuré, de son conjoint, des descendants ou de son conjoint.

- Le licenciement économique de l'assuré ou de son conjoint.

• La garantie annulation cesse ses effets dès le début de la location et ne saurait intervenir si un des éléments énumérés ci-dessus se produisait pendant le séjour.

• Il n'y a pas de remboursement possible pour cause de départ anticipé quelles qu'en soient les raisons. Les litiges éventuels seront de la compétence du Tribunal d'Instance des Sables d'Olonne pour le camping «L'ATLANTIQUE».

Chers clients, ces précisions étaient nécessaires afin de répondre à vos attentes, nous vous remercions pour votre confiance et vous souhaitons un agréable séjour.

L'équipe de L'ATLANTIQUE.

GENERAL TERMS OF PITCH HIRE AND HOLIDAY ACCOMMODATION HIRE

All prices are VAT-inclusive at a rate of 10% applicable on the date on which the prices were calculated. Any subsequent changes in the VAT rate applicable occurring between when the prices were calculated and holidays being invoiced will lead to a modification of the corresponding VAT-inclusive price, which the client accepts unreservedly.

Terms of reservation

- Reservations may only be made using the registration form.

- The registration form must be signed by an adult.

- Reservations are only for the persons named and may not be sublet or transferred to third parties.

- Any modification of the contract must be reported and accepted by the campsite one week before arrival. Without formal demand, we might not be able to accept any extra person or modification of the contract.

- The number of persons indicated for each hire is the maximum number per pitch (including babies and children). The lease may rightfully be terminated and all sums paid remain with the campsite in the event of a discrepancy in the number of people declared by the tenant.

- Reservations shall only take effect and be definitive when the lease agreement has been received, duly completed, dated and signed, together with a down payment equal to 30% of the total rental value and a € 100 booking deposit that also covers the issue of an acknowledgement.

Terms of payment

- Only will be accepted on site for the settlement of the stay, credit card or cash.

- For the hirings, balances payable 30 days before your arrival, and for pitch hire shall become payable on the day of arrival at the latest. Once the stay has begun, all sums made in payment thereof shall remain with the campsite and no refund shall be available, regardless of the reason.

- Discounts will not be granted for late arrival, regardless of the reason.

Upon arrival

- All tenants must present themselves at reception upon arrival and have their booking slips ready. The balance due in payment of the stay will be payable at this time. Tenants must also notify the campsite if they will be arriving late so that the booking may be retained. For the vacuum sites the management reserves the right to make alternative arrangements for the booked pitch if no news is received in the 24-hour period following the due date of arrival, in the event of confirmed cancellation by any written means on the part of the customer. Payments already made will not be refunded.

- The day of the check-in, please prepare 2 deposit check, one of €280 which will cover potential damages (deterioration, breakage), noise pollution, and one of €90 for cleaning cost. The housekeeping deposit will be returned only if the premises are suitable to be re-let immediately, i.e. the floor has been swept and cleaned throughout the premises, the oven is clean, the refrigerator has been defrosted and cleaned, and the state of the premises does not require work by a cleaner.

Jurisdiction

- Any disputes that may arise shall be the exclusive jurisdiction of the magistrates' courts of Les Sables d'Olonne.

- In case of problem and after informing the customer service of the campsite, each one can call a mediator of consumption with the maximum period one year from the date of the complaint with a letter with acknowledgment of receipt: Medicys, 73 boulevard de Clichy, 75009 PARIS - 01.49.70.15.93 - contact@medicys.fr

During your stay

You may be led to take part in a promotional film or photo. If you do not wish to take part, please notify us by recorded delivery letter before arriving for your stay.

CANCELLATION INSURANCE

• Refunds will not be possible without cancellation insurance.

• The amount of the subscription to the cancellation insurance is payable in full and only at the reservation and guarantees you the refund of the whole of the sums returned [after deduction of the amount of the cancellation insurance and the expenses of reservation] for a real and serious motive [see below] you must cancel your booking 8 days before the start of your stay. After this delay, no refunds will be allocated.

• As soon as you know about the motive of cancellation, please inform Camping L'Atlantique in writing by sending a letter to:

5 bis rue du Chemin de Fer - BP 16 - 85750 ANGLÉS - France

or by sending an e-mail to: contact@camping-atlantique.com followed by the necessary dated and signed documents concerning the event causing your cancellation, within 30 days.

• Reasons for cancelling:

- Accident, illness, hospitalisation or decrease of the insured, his partner, his children or his partner's children.

- Redundancy of the insured or his partner.

• The cancellation insurance is no longer valid at the start of the rent and is not applicable if one of the above mentioned events occurs during the stay.

• Once the stay has started, the total amount paid for the stay will be kept by the campsite.

• Refunds will not be possible for late arrivals or early departures, whatever the reason may be. Possible litigations will be submitted to the district court of Les Sables-d'Olonne for Camping «L'ATLANTIQUE».

Dear customer, these details were necessary to answer your expectations. We thank you for having chosen our campsite and wish you an excellent stay.

CONTRAT DE RÉSERVATION 2018

CAMPING L'ATLANTIQUE
 5 BIS RUE DU CHEMIN DE FER - BP 16
 85750 ANGLÉS
 TÉL. 02. 51. 27. 03. 19
 WWW.CAMPING-ATLANTIQUE.COM
 CONTACT@CAMPING-ATLANTIQUE.COM

Nom Prénom
 Adresse
 Code postal Ville Pays.....
 Tél Port E-mail
 Véhicule : Modèle N° Immatriculation :
 Véhicule supplémentaire : Modèle N° Immatriculation.....

PARTICIPANTS AU SÉJOUR			PARTICIPANTS AU SÉJOUR		
NOM	PRÉNOM	DATE DE NAISSANCE	NOM	PRÉNOM	DATE DE NAISSANCE

Emplacement de camping maximum 6 personnes

Forfait A Forfait B

Arrivée le à partir de 15h • Départ le avant 10h

- Tente Caravane : dimensions Camping-car : dimensions
 Animal Réfrigérateur Personne supp - 4 ans x..... jours = €
 Personne supp + 4 ans x..... jours = €

Location d'hébergement* maximum 2/8 personnes selon les modèles

Arrivée le à partir de 15h • Départ le avant 10h

Location du samedi au samedi ou promo ou court séjour

- COCO SWEET 1/2 personnes 1 coin nuit terrasse semi-couverte intégrée Mobil-home 2 PMR 4/5 personnes 2 ch. terrasse semi-couverte
 Tente SAHARI 4/5 personnes 2 ch. terrasse semi-couverte intégrée Mobil-home 3 ÉVASION 6/7 personnes 3 ch. terrasse semi-couverte
 Mobil-home 2 CLASSIC 4/5 pers. 2 ch. toit plat avec terrasse non couverte Mobil-home 3 PREMIUM 6 personnes 3 ch. terrasse semi-couverte
 Mobil-home 2 ÉVASION 4/6 personnes 2 ch. terrasse semi-couverte Chalet 3 CLASSIC 6 personnes 3 ch. terrasse semi-couverte intégrée
 Mobil-home 2 PREMIUM 4/6 personnes 2 ch. terrasse semi-couverte Mobil-home 4 PREMIUM 8 personnes 4 ch. terrasse semi-couverte

* Voir descriptif des localités pages 2-7

- Personne supplémentaire x..... semaines = € Location de lit bébé 20 € x semaines = €
 Animal (maxi 1, tatoué et vacciné) 20 € x semaines = € Véhicule supplémentaire 20 € x semaines = €
 Location de chaise bébé 20 € x semaines = € Forfait ménage fin de séjour (en option) = 90 €

Total du séjour : € **Paiement par** Espèces Chèque bancaire ANCV
 Carte bancaire n°
 30% du montant du séjour (ou 100€ en camping) : € Expiration : Cryptogramme.....
 Je souscris l'assurance annulation 22 €/semaine (voir conditions) OUI NON
 + Frais de dossier : 25 € Court séjour : 10 €
 Acompte = €
 Supplément frais de dossier VACAF : 20 €
 Taxe de séjour = 0,50 € x personnes + 18 ans x jours = €
 + Frais de services = 0,50 € x personnes x jours = €

Je reconnais avoir pris connaissance des tarifs, des conditions de réservation, de l'extrait du règlement intérieur et déclare les accepter. Je déclare être souscripteur d'une assurance de responsabilité civile.

Signature précédée de la mention «Lu et approuvé» :

Le solde du séjour et la taxe de séjour + frais de service sont à régler un mois avant l'arrivée pour les locations d'hébergement et d'emplacement. À Le

Un courrier de confirmation vous sera adressé sous quinzaine.

HIRE CONTRACT 2018

CAMPING L'ATLANTIQUE
 5 BIS RUE DU CHEMIN DE FER - BP 16
 85750 ANGLÉS
 TÉL. 02. 51. 27. 03. 19
 WWW.CAMPING-ATLANTIQUE.COM
 CONTACT@CAMPING-ATLANTIQUE.COM

Name Firstname
 Adresse
 Post code Town Country.....
 GSM E-mail.....
 Model vehicle Registration :
 Additional vehicle : Model Registration :

MEMBERS OF THE GROUP			MEMBERS OF THE GROUP		
NAME	FIRSTNAME	BIRTHDATE	NAME	FIRSTNAME	BIRTHDATE

Pitch 6 people maximum

Forfait A Forfait B

Arrival date after 3pm • Departure date before 10am

- Tent Caravan : dimensions Camper : dimensions
 Animal Refrigerator Extra people - 4 years x..... days =€
 Extra people + 4 years x.....days =€

Accommodation rental* maximum 2/8 people depending on the models

Arrival date after 3pm • Departure date before 10am

Rent a pitch from saturday to saturday or promo

- COCO SWEET 1/2 pers. 1 night corner integrated semi-covered terrace Mobil-home 2 PREMIUM 4/6 pers. 2 rooms semi-covered terrace
 Tente SAHARI 4/5 pers. 2 rooms integrated semi-covered terrace Mobil-home 3 EVASION 6 pers. 3 rooms semi-covered terrace
 Mobil-home 2 CLASSIC 4/5 pers. 2 rooms flat roof with open terrace Mobil-home 3 PREMIUM 6/7 pers. 3 rooms semi-covered terrace
 Mobil-home 2 EVASION 4/6 pers. 2 rooms semi-covered terrace Chalet 3 CLASSIC 4/5 pers. 5 rooms integrated semi-covered terrace
 Mobil-home 2 PMR 4/6 pers. 2 rooms semi-covered terrace Mobil-home 4 PREMIUM 8 pers. 4 rooms semi-covered terrace

* See pages 2-7 rental description

- Additional Person x weeks = € Hire travel cot 20 € x weeks = €
 Animal (maxi 1, tattooed and vaccinated) 20 € x weeks = € Additional vehicle 20 € x weeks = €
 High baby chair 20 € x weeks = € Cleaning service at the end of the stay (in option) =90 €

Total cost of the stay: €

Payment by Cash

Deposit = 30% of the cost of the stay (or €100 for pitch): €

Bank card n°.....

Cancellation insurance €22/week (report condition) Yes No

Expiry date Security code

+ Administration fees: €25 Weekend and mid-week: € 10

Deposit = €

Tourist taxes = €0,50 x people + 18 years x days = €

+ Service fees : €0,50 x people x days = €

I acknowledge that I have read the rates, the reservation conditions, the extract from the regulations and declare that I accept them. I declare the I have civil responsibility insurance.

Signature preceded by the words «Lu et approuvé» (read and approved):

At Dated

The balance of the amount due and the tourist taxes + service fees are to be paid a month before the arrival date for accommodation rental and pitches.

A confirmation letter will be sent to you within two weeks.